

안전하고 올바르게 사용하는 방법

전기제품을 사용할 때에는 다음과 같은 기본적인 안전 주의사항을 반드시 따라야 합니다.

주의 취급을 잘못할 경우 사용자가 상해를 입거나 또는 물질손해가 발생하는 위험이 예상되는 경우

날을 피부에 닿을 때에는 힘을 가하여 사용하지 마시고 바깥 날을 힘주어 누르지 마십시오.
- 피부가 손상을 입거나 날이 손상될 수 있습니다.

이발용이 아닌 단용도로 이발기를 사용하지 마십시오.
- 피부에 손상을 입힐 수 있습니다.

사용하기 전에 날이 손상되었거나, 변형되지 않았는지 확인 하십시오.
- 피부에 손상을 입힐 수 있습니다.

벽스켓에서 AC어댑터를 뺄 때는 전기코드를 잡지 마시고 항상 AC어댑터를 잡고 빼십시오.
- 감전이나 합선을 일으킬 수 있습니다.

이발기를 직접적인 태양열이나 난방기 또는 기타 열제품 근처에서 충전하거나 보관하지 마십시오.
- 섭씨 80도 이상의 온도에 노출되면 기능장애 또는 형태가 변형될 수 있습니다.

이발기는 사용전에 기름을 칠하십시오.
- 기름을 칠하지 않으면 날이 무더져거나 비정상적인 소음이 발생할 수 있습니다.
- 날이 가열되어 성능을 떨어뜨릴 수 있습니다.

절대로 48시간 이상 연속적으로 충전하지 마십시오.
- 재충전 배터리 수명이 단축될 수 있습니다.

이발기는 작동이나 충전중에 본체가 따뜻할 정도의 열이 발생할 수 있습니다. 위와 같은 작동은 정상입니다.

어린이의 손이 쉽게 가지 않는 곳에 보관 하십시오.

섭씨 0도 이하나 40도 이상의 온도에서 충전하지 마십시오.
- 정상적으로 작동되지 않을 수 있습니다.

사용하기전

매번 사용하기전에 뒷날과 앞날베를 기름을 칠하고 사용하십시오.

제품보증서

제품명	PET미용기 PRO-370			품질보증기간	
모델명				업소용	가정용
구입일자	년 월 일			6개월	12개월
보증기간	년 월 일		까지		

고객	주소 :	성명	남
		전화	
판매점	주소(상호) :	성명	☺
		전화	

● 제품 판매시 공란의 내용을 필히 기재하여 주십시오.

제품의 품질보증기간은 가정용 12개월, 업소용은 6개월이며, 제품의 부품 보유 기간은 3년입니다. 가정용 12개월, 업소용은 6개월 이내에도 사용자의 과오로 인한 고장 및 파손 임의 분해 및 개조, 사용설명서에 명시된 주의사항 불이행으로 인한 유상수리이며, 제품의 부품 보유 기간 이후에는 수리가 불가능할 수 있습니다.

소비자 피해보상 안내

소비자 피해 유형	보상 내역	
	보증기간이내	보증기간이후
정상적인 사용 상태에서 자연 발생한 성능 저하	구입 1개월 이내의 중요한 수리를 요하는 경우	제품 또는 부품 교환
	구입 1개월 이내의 중요한 부품이 수리를 요하는 경우	제품교환
	교환된 제품이 1개월 이내의 중요한 수리를 요하는 경우	구입가 환불
	교환 불가능시	택배비 고객부담
기능상의 고장 발생시 부품	수리	무상수리
	가능	유상수리
보유기간 3년 이내	수리 불가능시	제품교환 또는 금액으로 환불
	수리용 부품을 보유하고 있지 않아 수리가 불가능한 경우	구입가 환불
	소비자가 수리 의뢰한 제품을 사업자가 분실한 경우	
소비자의 고의 과실행위인 성능 저하	제품구입시 운송과정 및 제품 설치중 발생한 피해	제품교환
	수리가 가능한 경우	유상수리
소비자의 고의 과실행위인 성능 저하	수리가 불가능한 경우	유상수리에 해당하는 금액 정수후 제품교환
	수리가 가능한 경우	유상수리

* 전제조건(과열, 충격, 과속, 지진, 홍수, 낙뢰 등)에 의해 고장이 발생하였을 경우
* 사용자의 과실로 인한 파손(과열, 과속)으로 인하여 고장이 발생하였을 경우
* 특수재료(다이아몬드 코팅)를 사용한 수리(수리)가 아닌 수리 또는 개조하여 고장이 발생하였을 경우
* 기타 제품 자체의 한계가 아닌 외부 원인으로 인한 경우

* 상기 보상 규정은 소비자 보호법 제12조 2항 규정에 의거 합니다.
* 명시되지 않은 사항은 소비자 피해보상 규정에 따릅니다.

고객상담 센터안내 (032)529-7805

판매원 : **SIMKONG**
인천광역시 부평구 부평북로 169 (청천동 403-29)
Tel : 032)529-7720 Fax : 032)529-2511
제조원 : **EGIS**

SIMKONG
http://www.simkongcat.com

심공공식쇼핑몰 <http://www.simkongcat.com>

SIMKONG

사용설명서(Operating Instructions) PET미용기 PRO-370

PRO
Professional Hair Clipper
전 · 문 · 가 · 용
고품질 특수코팅날



저희 심공 제품을 구입하여 주셔서 대단히 감사합니다. 본 제품의 사용설명서를 먼저 읽어보시고 충분히 숙지 하신 후 사용하시길 바랍니다.



각부분의 명칭

날 : V1스틸 특수코팅날 적용
- 사용 전, 후 오일 1방울 씩 주입 추천

★ PAD - 발바닥, 항문 등 부분 미용에 적합 (약 0.5mm)
☞ CAT - 고양이, 단모 강아지 전제미용에 적합 (약 2mm)
☞ DOG - 강아지 전제미용에 적합(약 3mm)

On/Off 스위치

본체

충전표시램프 : AC공급전압으로 충전할때 불이들어옴

어댑터 연결 플러그 소켓

3.9mm의 뒷날 액세서리

충전용 AC어댑터 : 설명서의 충전방법 숙지후 사용

오일

클리닝 브러쉬

※ 주의/ 제품의 폐기는 지정된 장소에 버리고 작동이 되지 않을시에는 임의로 분해하지 말고 당사의 서비스센터로 연락주시기 바랍니다. 임의분해시 제품의 수리가 불가능할 수 있으며, 당사에서는 어떠한 경우에도 책임지지 않습니다.

SIMKONG
http://www.simkongcat.com

SIMKONG
http://www.simkongcat.com
Made in Korea

사용방법

<충전방법>

- 1) 스위치를 "Off" 로 설정하고 이발기 몸체에 코드를 꽂습니다.
- 2) AC 콘센트에 AC충전 어댑터를 끼웁니다. 충전 표시램프가 켜집니다.
- 3) 충전이 끝나면 AC콘센트에서 AC충전 어댑터를 뺍니다.
충전시간은 5~8시간 완전히 충전되면 연속적으로 한번에 60분정도 사용할 수 있습니다.

<AC작동>

- 1) 충전하는 것과 동일한 방식으로 몸체에 AC충전 어댑터를 연결하고 이발기를 사용하려면 스위치를 "ON" 로 설정하십시오.
- 2) 스위치가 "ON" 로 설정된 상태에서 AC충전 어댑터를 연결하면, 이발기가 작동되지 않을 수도 있습니다. 만약 작동하지 않으며 스위치를 "Off" 으로 설정한 후 약 1분정도 지난 후 다시 "ON" 으로 설정하십시오.
- 3) 이발기를 사용하신 후에는 스위치가 "Off" 로 설정되었는지 반드시 확인하십시오. 스위치가 "ON" 으로 설정되어 있으면, 충전배터리가 완전히 소멸 될 수 있으며, 배터리의 수명을 단축시킵니다.

<빗 세트 착탈방법>

- 1) 2가지 종류의 빗이 들어있습니다. 3mm, 9mm 빗입니다.
깎는 길이는 내부 및 사이드에 표시되어 있으므로 정확하게 원하는 길이로 털을 깎으려면 빗에 표시되어 있는 길이를 반드시 확인하여 주십시오.
- 2) 빗세트는 고정날 끝 첫번째에 끼운 후 아래로 눌러 이발기 몸체에 정착시켜 손쉽게 사용할 수 있습니다.
- 3) 빗세트를 빼내려면 이발기 몸체를 돌려 화살표 방향이 가리키는 방향으로 밀어올려 빼냅니다.

<날 착탈방법>

- 1) 아이뷰틴 마크가 위로 향하게 하여 이발기 몸체를 잡고 화살표 방향으로 엄지 손가락으로 날을 누릅니다. 이렇게 할때 다른 한손으로는 날을 잡습니다.
날을 빼기 전에 스위치를 "Off" 로 설정하십시오.
- 2) 날을 다시 끼워 넣으려면 이발기 몸체에서 날 장착하는 곳에 길이를 맞추고 "딱" 하고 소리가 날 때까지 눌러 주십시오.

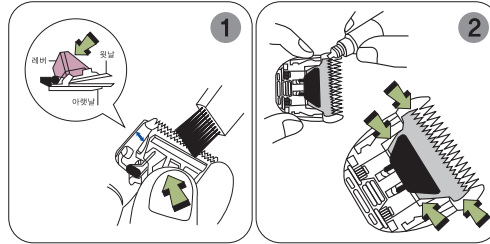
날 및 배터리 수명

(날의 절삭력을 장기간 유지시키는 방법)

주의 이발기 날 사이에 묻쳐있는 머리피개기를 방지할 경우 절삭력 저하의 중대한 원인이 되므로 반드시 주의 바랍니다.

- 1) 커팅 후 이발기 몸체에서 날셋을 분리한 다음 뒷날 레버를 그림과 같이 살짝 들어 올려 뒷날과 아랫날 표면 및 날 사이에 묻쳐있는 머리피개기를 부속품으로 포함되어 있는 브러쉬를 사용하여 반드시 제거하여 주십시오.
- 청소를 하지 않아 날과 날 사이에 머리피개기가 묻쳐있을 경우, 절삭력 저하의 중대한 원인이 됩니다.
- 2) 청소 후 반드시 뒷날과 아랫날 사이에 그림과 같이 2~3방울 기름을 주유하여 주십시오.

주의 - 날셋의 스프링은 절대 분리하지 마십시오.
- 사용 후에는 날 손질을 반드시 하시고, 물로는 세척하지 마십시오.



A/S문의 과반수가 이발기 사용 후 상기 그림 1, 2번의 방법으로 날셋을 청소하지 않아 절삭력이 현저히 떨어지는 경우가 많이 나타나고 있습니다.
반드시 날셋을 청소하여 절삭 효율이 최대한 지속되도록 철저한 관리를 하십시오.
- 청소하지 않아 생기는 절삭력 감소는 기계이상이나 고장이 아닙니다.

날 및 배터리 수명

<배터리 수명>

사용빈도 및 상태에 따라 배터리 수명이 상이하지만, 월 2회 충전했을 때, 대략 4년정도는 충분히 배터리를 사용할 수 있습니다.

만약 6개월 이상 재충전 배터리를 충전하지 않으면 수명이 짧아지며, 자체 방전해 버립니다. 그러므로 이발기를 사용하지 않더라도 적어도 6개월에 한번은 충전을 해주어야 합니다. 만약, 정확히 8시간을 충전했는데도 약 10분여 정도 밖에 사용을 못한다면 배터리의 수명이 다했다는 것을 가리키며 교체를 해야 합니다.

면도날 정비

<사용 후에는 항상 깨끗하게 손질하십시오>

- 1) 이발기 몸체 및 날 주위에 끼여 있는 머리 피개기를 클리닝 브러쉬로 손질합니다.
- 2) 날을 빼내고 날 끝에 끼여 있는 머리피개기를 브러쉬로 손질합니다.
- 3) 고정날과 작동날 사이에 끼여있는 머리 피개기를 브러쉬로 손질합니다.
작동날이 올라 오도록 클리닝 레버를 누르고, 날 사이에 끼여 있는 머리 피개기를 브러쉬로 손질합니다.
- 4) 화살표가 표시되어 있는 포인트에 몇방울의 기름을 떨어뜨립니다.
- 5) 이발기 몸체에 날을 다시 끼우십시오.

환경 관련 중요사항

내장 재충전 니켈카드뮴 배터리는 환경에 유해한 물질이 함유되어 있을 수 있습니다.
전기 이발기를 버리기 전에는 배터리를 제거해 주시고, 환경 친화적인 방법으로 폐기해 주십시오.

제품규격

- 전 압 : AC 100~240V, 50~60Hz
- 모터전압 : DC 2.4V
- 충전시간 : 5~8시간 • 사용시간 : 1시간
- * 충전시 적색램프

안전하고 올바르게 사용하는 방법

전기제품을 사용할 때에는 다음과 같은 기본적인 안전 주의사항을 반드시 따라야 합니다.

경고 취급을 잘못할 경우 사용자가 사망 또는 중상을 입는 등 고도의 위험이 예상되고 긴급성(절박한 정도)이 높은 경우

- 습도가 높은 곳에서는 이발기를 사용하지 마십시오.
- 이로 인해 감전, 화재 또는 기능장애를 일으킬 수 있습니다.

이발기를 청소할 때에는 벽소켓에서 AC어댑터를 빼십시오.
- AC어댑터를 빼지 않은 상태에서 청소하면 감전될 수 있습니다.

이발기를 청소할 때에는 벽소켓에서 AC어댑터를 빼십시오.
- AC어댑터를 빼지 않은 상태에서 청소하면 감전될 수 있습니다.

젖은손으로 AC어댑터를 꽂거나 빼지마십시오.
- 이로 인해 감전될 수 있습니다.

몸체나 AC어댑터는 물에 씻거나 젖게 하지 마십시오.
- 감전이나 합선을 일으킬 수 있습니다.

신나, 벤솔, 알콜, 화학약품 등으로 청소하지 마십시오.
- 감전이나 합선을 일으킬 수 있습니다.

제품의 폐기는 지정된 장소에 버리고 작동이 되지 않을시에는 임의로 분해 또는 변경, 수리하지 말고 A/S로 연락 주시기 바랍니다.
- 화재, 감전 또는 부상을 입을 수 있습니다.

금지 취급을 잘못할 경우 사용자가 사망 또는 중상을 입는 위험이 예상되는 경우

전기 코드 또는 AC어댑터가 덮아 해졌거나 AC어댑터가 벽소켓에 잘 맞지 않을때에는 이발기를 사용하지 마십시오.

- 감전, 합선 또는 화재를 일으킬 수 있습니다.

전기를 접어 당기거나 무리하게 힘을 주어 구부리거나, 돌리거나, 자르는등 손상을 입히지 마십시오. 전기코드위에 무거운 물체를 올려 놓거나 물체 사이에 코드가 접히게 하지 마십시오.
- 감전이나 화재를 일으킬 수 있습니다.

이발기는 AC220V 공공전원에서만 사용하십시오.
- 감전이나 화재를 일으킬 수 있습니다.

정기적으로 전기플러그의 먼지를 청소해 주십시오.
- 먼지가 전기플러그에 붙어있으면, 공기중의 수분으로 인하여 절연성을 떨어 뜨리고 화재를 일으킬 수 있습니다.